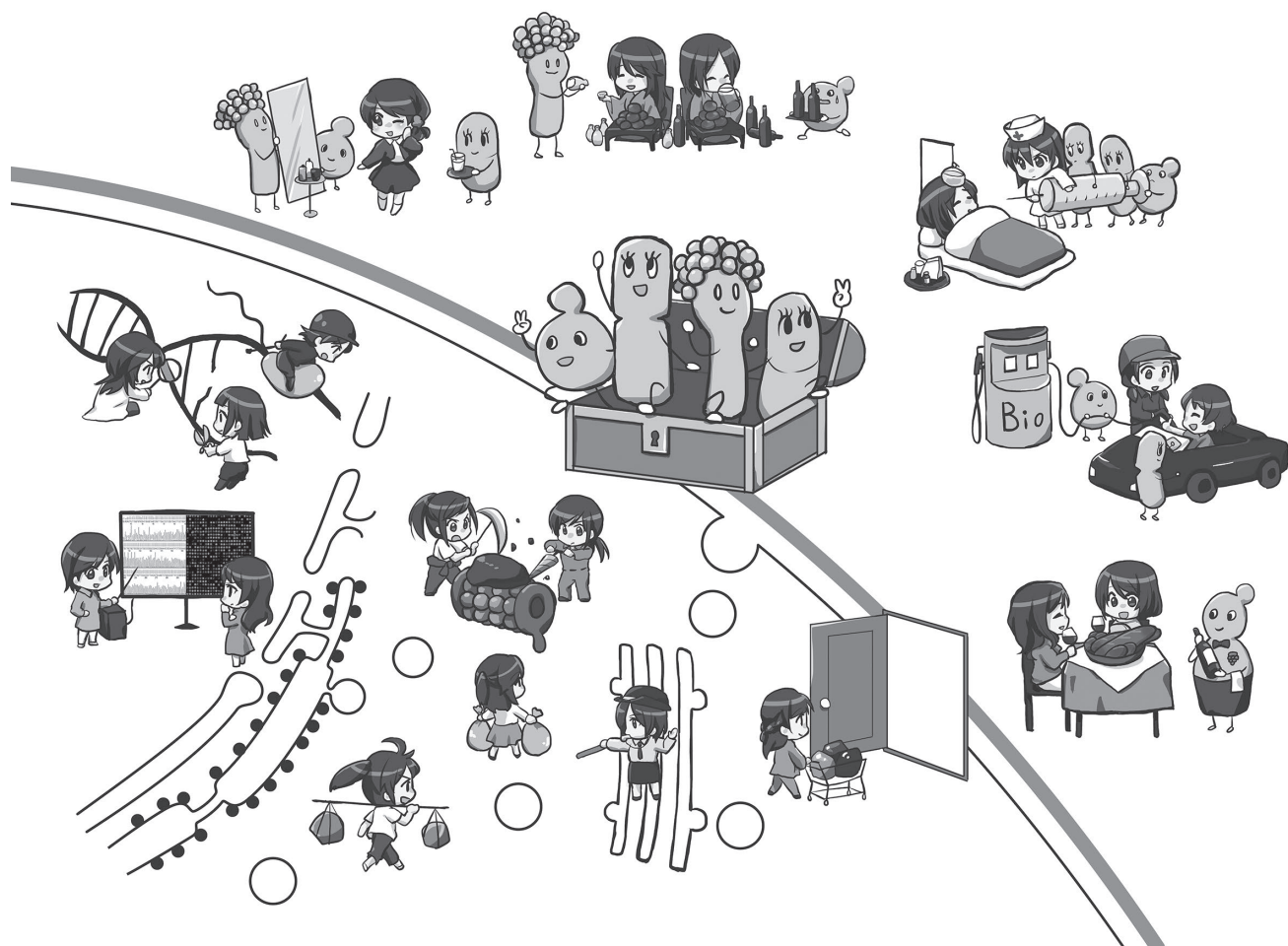


第21回 酵母合同シンポジウム

顕微鏡の向こう側から毎日の生活まで



© 酵母細胞研究会

会期 2014年9月3日(水)、4日(木)

会場 東京大学 伊藤国際学術研究センター 伊藤謝恩ホール

Web <http://www.yeast.umin.jp/yeast-symposium21/>

主催 特定非営利活動法人酵母細胞研究会 第21回酵母合同シンポジウム実行委員会

共催 イーストワークショップ、酵母遺伝学フォーラム、酵母研究会、
糸状菌分子生物学研究会、新産業酵母研究会、清酒酵母・麴研究会、
(一社)日本医真菌学会、日本イースト工業会、日本乳酸菌学会、
(一財)バイオインダストリー協会

第 21 回 酵母合同シンポジウム プログラム

9月3日 (水)

13:50 開会の挨拶

西澤正文 (慶應大・医)

14:00 セッション1 “トップを走る”

(座長 入江賢児)

出芽酵母のクロマチンリモデラーから見る生命の不思議

土屋英子 (広大院・先端物質)

染色体末端の神秘

加納純子 (阪大・蛋白研)

タンパク質分解装置プロテアソームの細胞内動態

佐伯 泰 (都医学研・蛋白質代謝)

酵母から見えて来たオートファジーの世界

大隅良典 (東工大・フロンティア研究機構)

15:40 休憩

16:00 セッション2 “人類五千年の歴史と共に”

(座長 金子明裕)

家畜化された微生物、麹菌 –その分子細胞生物学的解析からみえてきたこと–

北本勝ひこ (東大院・農生科)

麹菌の Glucosylceramide の酵母への移行とその生理的意義

北垣浩志 (佐賀大・農)

酵母を美味しくする麹菌が選ばれてきた? –麹菌ゲノム進化と清酒メタボローム–

岩下和裕 (酒総研・醸造技術基盤)

清酒醸造において酵母と共に活躍する乳酸菌の魅力

高橋俊成 (菊正宗酒造 (株)・総研)

18:30 懇親会

9月4日 (木)

9:00 セッション3 “生命の設計図を探る、引く、引き直す”

(座長 山本 林)

酵母バイオテクノロジーの発展とともに 40 年

原島 俊 (大阪大院・工学研究科・生命先端工学)

酵母ゲノムの秘められた力を引き出す TAQing システム

太田邦史 (東大院・総合文化)

なぜ病気を起こす酵母が生まれたか?

–*Candida glabrata* の網羅的病原性解析に向けた取り組み–

知花博治 (千葉大・真菌医学センター)

Mudi・ワンクリックで酵母の変異点を同定

飯田直子 (遺伝研・大量遺伝情報)

10:40 休憩

11:00 セッション4 “酵母もいろいろ”

(座長 川本 進、西澤正文)

有用酵母研究から病原酵母研究へ

川本 進 (千葉大・真菌医学センター)

新規抗真菌薬 T-2307

満山順一 (富山化学工業 (株)・臨床開発室)

日本の酵母の種多様性と生物遺伝資源としての期待

高島昌子 (理研・BRC-JCM)

12:15 昼食

13:15 セッション5 “こんなことまで”

(座長 前田達哉)

20 余年楽しんだ酵母のリボソーム生合成研究

水田啓子 (広大院・生物圏)

細胞創傷治癒 –その分子機構と老化との関連–

河野恵子 (名市大院・医)

転写と代謝プロファイルから細胞老化を考える

向 由起夫 (長浜バイオ大)

14:35 セッション6 “お役に立ちます”

(座長 森田友岳)

酵母を利用した機能性糖脂質の量産化とスキンケア素材としての展開

山本周平 (東洋紡 (株)・敦賀バイオ研究所)

糸状菌の産生する界面活性タンパク質による固体基質の分解促進機構とその応用

阿部敬悦 (東北大院農・生物産業創成)

伝統的発酵における乳酸菌と酵母の共存と複合バイオフィルム形成

古川壮一 (日大・生資科)

15:50 休憩

16:05 セッション7 “奥深い味わい”

(座長 北本宏子)

小胞体から始まる細胞内デリバリー

依田幸司 (東大・農)

アルコール処理酵母の鉄低減作用を利用した魚介類に合うワインの製造

辻 俊一 (キリン (株)・基盤研)

醤油酵母の産膜と適応

渡部 潤 (ヤマサ醤油 (株))

友達や仲間 (酵母コミュニティ) を大切に

西澤正文 (慶應大・医)

17:45 閉会

参加申し込み方法

事前にゆうちょ銀行（郵便局）で参加費を納入していただくことで、事前参加登録となります。払込用紙を同封しましたのでご利用下さい。締切は **8月11日（月）** です。当日は、振替払込受領証を受付にご提示下さい。領収書が必要な方は、当日、受付にて発行いたします。

酵母遺伝学フォーラム会員の方は、なるべく酵母遺伝学フォーラム web ページの研究報告会参加登録からお申し込み下さい。

主催・共催団体に所属されていない方も参加できます。ゆうちょ銀行（郵便局）にある払込用紙（青色の払込取扱票）を用いて、以下の口座に参加費をご送金下さい。通信欄には、送金額の内訳、ご所属、および電子メールアドレスをご記入下さい。

口座記号番号 00140-1-664886

加入者名 第21回酵母合同シンポジウム実行委員会

他行からの送金による申し込みも可能です（ゆうちょ銀行 〇一九（ゼロイチキウ）店 当座 0664886）。この場合、e-mail にて参加者ご氏名、ご所属、送金日および送金額の内訳をお知らせ下さい。

当日登録も可能ですが、参加費のお得な**事前登録を強く推奨**いたします。

参加費を払い込まれた後、前日（9月2日）までにキャンセルされた方には、事務手数料 1,000 円を差し引きの上、参加費をお返します。

参加費

講演会 一般 事前登録 5,000 円、当日登録 6,000 円
学生 無料（なるべく e-mail で申し込み、当日は学生証を示してください。
なお、当日の申し込みでも講演会参加費は無料です。）

懇親会 一般 事前登録 7,000 円、当日登録 8,000 円
学生 事前登録 2,000 円、当日登録 3,000 円

講演要旨集 1 部を含みます。要旨集は当日受付でお渡しします。

会場と所在地

東京大学 伊藤国際学術研究センター 伊藤謝恩ホール
（東京都文京区本郷 7-3-1 東京大学本郷キャンパス内）
本郷通り側から直接会場に入れます。

交通アクセス

● 地下鉄

都営地下鉄大江戸線本郷三丁目駅下車、徒歩 6 分。

東京メトロ丸ノ内線本郷三丁目駅下車、徒歩 8 分。

● バス

JR 御茶ノ水駅前より都営バス 茶 51 系統（駒込駅南口行き）あるいは 東 43 系統（荒川土手行き）、東大赤門前下車、徒歩 1 分。



問い合わせ先

第 21 回 酵母合同シンポジウム実行委員会 西澤正文（委員長）、福田良一（副委員長／事務局）

連絡先：東京大学 大学院農学生命科学研究科 応用生命工学専攻 細胞遺伝学研究室内

〒113-8657 東京都文京区弥生 1-1-1

TEL: 03-5841-5178 FAX: 03-5841-8015 E-mail: yeast-symp-inquiry@umin.ac.jp